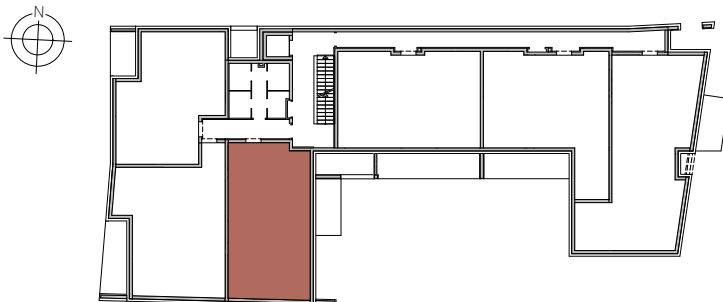




Übersichtsplan



Top	03
Geschoß	1.OG
Zimmer	3
Wohnnutzfläche	73,46m <sup>2</sup>
Kellerabteil	3,32m <sup>2</sup>
Balkon	9,00m <sup>2</sup>
Stellplatz	1

Weitere Änderungen der Unterlagen vorbehalten. Dargestellte Dekorationen, Mobiliar, Bepflanzungen, Accessoires, etc. sind nicht Bestandteil der Ausstattung. Die in den Plänen eingetragenen Maße beziehen sich auf Rohbauangaben und sind als Grundlage für Einbaumöbel nicht geeignet. Stand der Unterlagen: 01.06.2021

