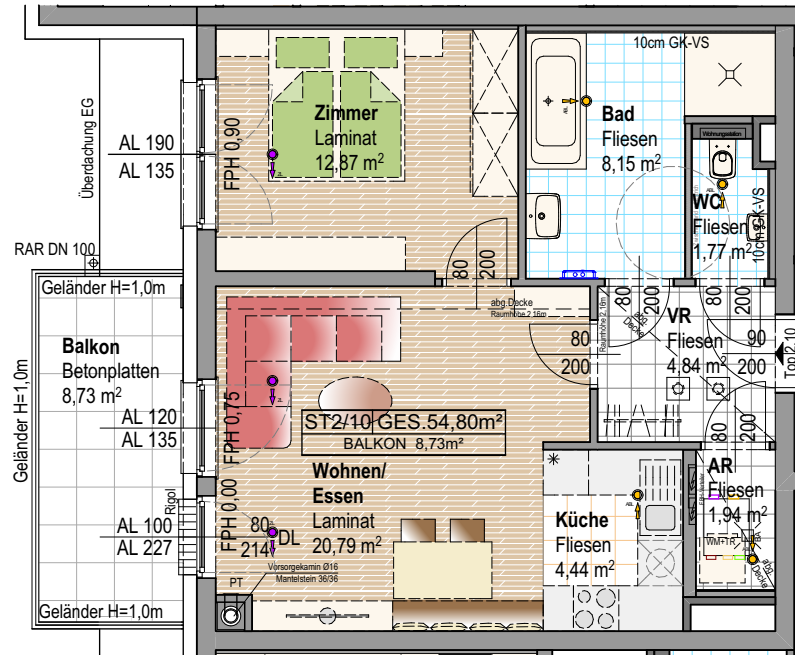


# Wr. Neustadt Gartenstadt

Badener Straße 3b in 2700 Wr. Neustadt



**kosaplaner**



## Übersichtsplan



Stiege	2
Top	10
Geschoß	1.OG
Zimmer	2
Wohnnutzfläche	54,80 m <sup>2</sup>
Kellerabteil	6,58 m <sup>2</sup>
Balkon	8,73 m <sup>2</sup>
Stellplatz	1

Weitere Änderungen der Unterlagen vorbehalten. Dargestellte Dekorationen, Mobiliar, Bepflanzungen, Accessoires, etc. sind nicht Bestandteil der Ausstattung. Die in den Plänen eingetragenen Maße beziehen sich auf Rohbauangaben und sind als Grundlage für Einbaumöbel nicht geeignet. Stand der Unterlagen 02.05.2023

