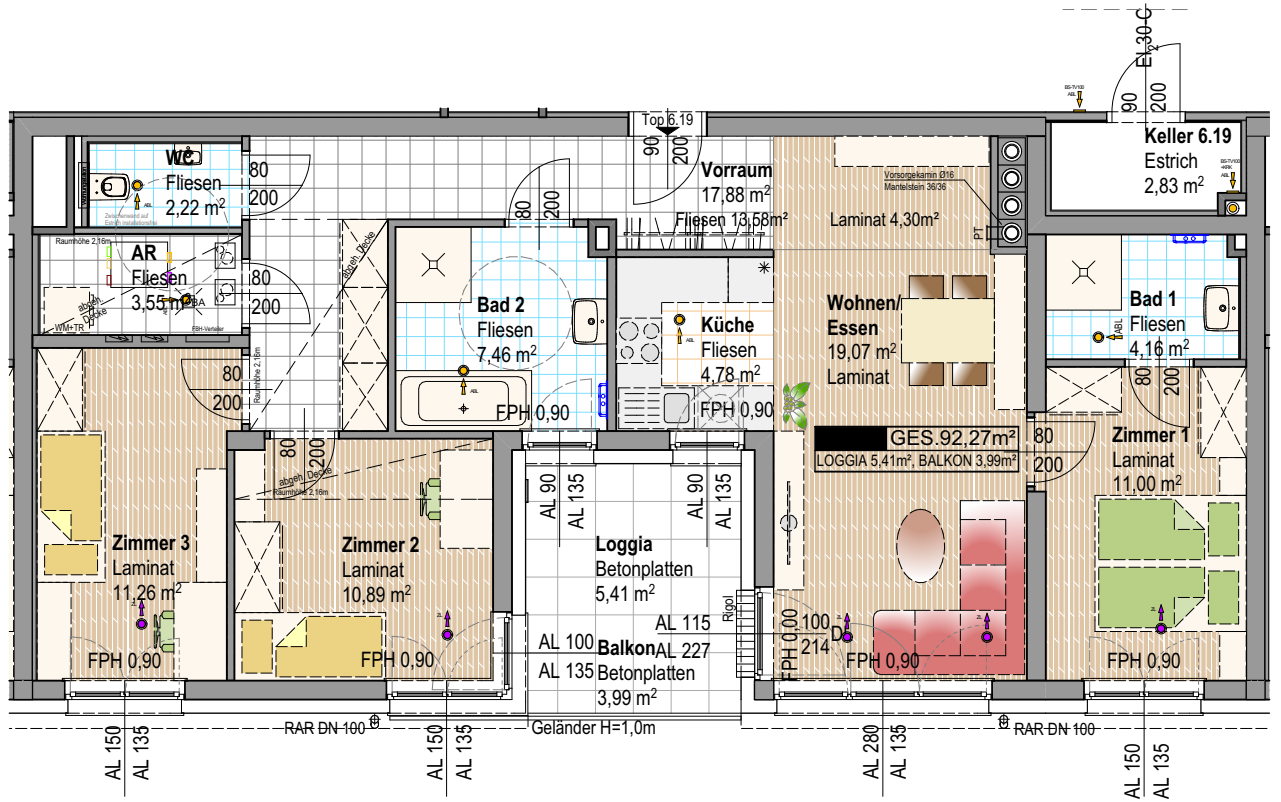
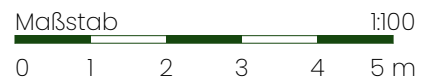


Wr. Neustadt Gartenstadt

Badener Straße 3b in 2700 Wr. Neustadt



kosaplaner



Übersichtsplan



Stiege

Top
Geschoß

Zimmer	4
Wohnnutzfläche	92,27 m ²
Kellerabteil	2,83 m ²
Loggia	5,41 m ²
Balkon	3,99 m ²
Stellplatz	2

Weitere Änderungen der Unterlagen vorbehalten. Dargestellte Dekorationen, Mobiliar, Bepflanzungen, Accessoires, etc. sind nicht Bestandteil der Ausstattung. Die in den Plänen eingetragenen Maße beziehen sich auf Rohbauangaben und sind als Grundlage für Einbaumöbel nicht geeignet. Stand der Unterlagen 22.04.2021

